



JANVIER 2011—N° 3

LE JJPAC—LE JOURNAL DU JPAC

DATE DU PROCHAIN BULLETIN : AVRIL 2011

BILAN DU DERNIER TRIMESTRE 2010

ACTUALITÉS

Compte-rendu de la semaine « Saint-Pol Santé » du 18 au 23 Octobre



Présentation du projet et du site au public

En Février, un article à paraître dans Plantes & Santé!

Intervention de l'IREO (Institut Rural de Lesneven) le 24 Février sur le terrain avec les élèves de 4^{ème} pour le débroussaillage de la partie rocailleuse.

Participation des élèves de 1^{ère} STAV option aménagement de l'IREO pour la réalisation du plan paysager du futur Jardin de Plantes Anticancéreuses.

L'association souhaite de nouveau participer au Festival de la plante Kastell Lys à Santec. Cette manifestation est prévue pour les 24 et 25 Avril.



Signature de la convention d'occupation du terrain du Champ de la Rive

Compte-rendu de l'Assemblée Générale du 23 Octobre
Voir le procès verbal sur le site web, page documents.

DANS CE NUMÉRO :

BILAN 2010 ET ACTUALITÉS 1

PRÉSENTATION DES NOUVEAUX MEMBRES DU CONSEIL D'ADMINISTRATION 2

LA PLANTE DU JPAC 3

BULLETIN D'ADHÉSION 4

DATES À RETENIR :

- Février : un article sur le JPAC dans Plantes & Santé!
- 24 et 25 Avril : Festival de la plante à Santec Kastell Lys
- 2011 : année internationale de la chimie !



Conférence de F. Guéritte sur la découverte du Taxotère®



Exposition « Demain j'irai mieux » sur le site du JPAC au Champ de la Rive

PRÉSENTATION DES NOUVEAUX MEMBRES DU CONSEIL D'ADMINISTRATION

Suite à l'assemblée générale du 23 Octobre 2010, de nouveaux membres ont intégré le Conseil d'Administration afin d'apporter un regain d'énergie et de nouvelles compétences à l'association.

Alain Bériou. Conseiller financier.

- Ancien dirigeant d'une société de capital-investissement
- Apporte une expertise dans la gestion du projet.

Dominique Da Silva. Trésorier.

- Major du Service de Santé des Armées à la retraite
- Prend la place de Marie-France Le Saux qui devient trésorière adjointe.

Françoise Lagache. Conseillère pédagogique et littéraire.

- Professeur de littérature à l'Université de Nantes
- Apporte son expertise dans la rédaction d'ouvrages pédagogiques et en littérature.

Retrouver plus d'informations sur le site web de l'association :

www.jardindeplantesanticancereuses.com



GABS.

LA PLANTE DU JPAC

Qui est-elle ?

Podophyllum peltatum est une plante herbacée pérenne de la famille des Berbéridacées, native de l'Amérique du Nord-est. Elle est aussi appelée Pomme de Mai. C'est une plante des sous-bois, qui pousse en colonies issues de la même racine.

Les pieds grandissent de 30 à 40 centimètres, avec un diamètre de 20 à 40 centimètres semblable à un parapluie de feuilles lobées avec 3 à 9 lobes peu ou profondément coupés. Quelques pieds portent une feuille simple et ne produisent pas de fleur ou fruit, alors que les pieds de fleuraison produisent une paire ou plus de feuilles avec 1 à 8 fleurs. Elles ont un diamètre allant de 2 à 6 centimètres avec 6 à 9 pétales blanc, jaune ou rouge, et un fruit de 2 à 5 centimètres de long charnu vert, jaune ou rouge.

Toutes les parties de la plante, à l'exception du fruit, sont toxiques. Même le fruit peut provoquer une indigestion désagréable.

Un peu d'histoire...

Le premier usage des podophyllotoxines en médecine traditionnelle remonte au début du XIX^{ème} siècle. La podophylline a été préconisée comme purgatif, cholagogue, anthelminthique et vésicant. Depuis 1942, la podophyllotoxine est utilisée par voie locale dans le traitement des condy-

lomes (petites tumeurs épithéliales anogénitales, d'origine virale et sexuellement transmissibles). La structure chimique de la podophyllotoxine a été élucidée par Hartwell et Schrecker en 1951. Son activité antitumorale a été mise en évidence en 1961 par Bentley mais elle ne peut être utilisée par voie générale en raison de sa toxicité gastro-intestinale.

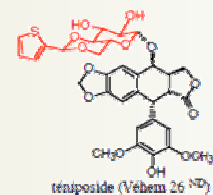
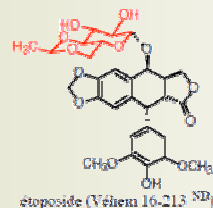
Dès lors de nombreux analogues ont été préparés par hémisynthèse ou par synthèse totale dans le but de découvrir des composés plus solubles et moins toxiques. Seuls deux composés ont été utilisés en clinique : l'étoposide et le téniposide.

La molécule et ses effets

Les épipodophyllotoxines utilisées en thérapeutique sont des dérivés hémisynthétiques de la podophyllotoxine. Celle-ci est un des constituants de la podophylline, extrait alcoolique résineux des racines et des rhizomes de *Podophyllum peltatum*.

La podophyllotoxine, cytotoxique sur de nombreuses lignées cellulaires, s'est révélée trop toxique pour être utilisée directement en chimiothérapie. En effet, la podophyllotoxine est un poison du fuseau mitotique qui se lie à la tubuline et empêche sa polymérisation en microtubules ce qui arrête la division de la cel-

lule en mitose. Mais, des études chimiques réalisées sur ce composé ont conduit plus tard à l'obtention d'analogues, le téniposide (Vehem[®]) et l'étoposide (VP-16[®], Vépéside[®]), inhibiteurs de la topoisomérase II, enzyme altérant la topologie de l'ADN et induisant de ce fait la mort cellulaire. Les cellules les plus sensibles sont celles en phases S et G2. Il existe des cellules résistantes, celles qui présentent une mutation (diminution de l'expression de la topoisomérase II) et celles qui codent pour le gène mdr-1. Ces deux médicaments sont utilisés dans le traitement de certains cancers (cancer du poumon à petites cellules, cancer du sein, des testicules, de l'ovaire, lymphomes de Hodgkin et non hodgkiniens, épanchements séreux néoplasiques de certaines tumeurs comme celles aux ovaires ou aux seins, également indiqué pour les tumeurs solides particulièrement les tumeurs cérébrales ...).



Jonathan L. Hartwell



Podophyllum peltatum

« L'investigateur doit poursuivre ce qu'il cherche, mais aussi voir ce qu'il ne cherchait pas », Claude Bernard

Références :

Médicaments antitumoraux et perspectives dans le traitement des cancers, *Traité de chimie thérapeutique*, vol.6, Editions TEC&DOC, 2003.
Cours du Professeur J. Vercauteren, Université Montpellier I, 2007.
J. L. Hartwell, A. W. Schrecker "Components of Podophyllin. V. The Constitution of Podophylloxin". *Journal of the American Chemical Society* 73 (6): 2909-2916, 1951.

Nous remercions les généreux donateurs pour leur soutien à l'association.

Ces dons ont permis au projet JPAC de démarrer sur de bonnes bases et d'espérer perdurer pour accomplir ses objectifs.

Nous remercions également le Conseil Régional de Bretagne pour leur soutien financier pour l'année 2010, et l'Institut Klorane pour leur soutien financier pour l'année 2011.

Nous espérons que d'autres personnes et organismes se joindront à eux pour soutenir l'association Jardin de Plantes Anticancéreuses.

N'oubliez pas de renouveler votre adhésion à l'association pour l'année 2011 et de diffuser à vos amis le bulletin ci-contre! Merci pour votre fidélité au projet.

A noter que tous ceux qui ont adhéré depuis le 20 Octobre sont à jour de leur cotisation pour 2011.



Association Jardin de Plantes Anticancéreuses
Mairie de Saint Pol de Léon
Place de l'Évêché
29250 SAINT POL DE LEON
FRANCE

Téléphone : 02 98 29 23 42

Télécopie : 02 98 29 25 26

Messagerie : jardinplantesanticancer@gmail.com

Site web: www.jardindepantesanticancereuses.com

✂ Bulletin d'adhésion

Nom :

Prénom :

Adresse :

Code postal :

Ville :

Courriel :

Charte de l'adhérent

Adhérer à l'Association Jardin de Plantes Anticancéreuses c'est :

- S'engager à respecter les statuts de l'association, (disponibles sur demande à l'association ou sur le site Internet).
- S'engager à soutenir l'association dans l'accomplissement de ses principaux objectifs.
- Soutenir l'association par le paiement de la cotisation annuelle.
- Je reconnais avoir pris connaissance de la charte d'adhésion à l'association Jardin de Plantes Anticancéreuses, et je m'engage à la respecter.
- Je certifie que les informations d'inscription fournies sur ce bulletin sont sincères et exactes.
- Je joins à la présente un chèque de 20 €, à l'ordre de l'association Jardin de Plantes Anticancéreuses, représentant le paiement de mon adhésion pour l'année en cours.

Si vous souhaitez également faire un don, veuillez indiquer ici le montant: €.

Un reçu fiscal et votre carte d'adhérent 2011 vous seront envoyés en confirmation de votre adhésion.

L'association JPAC ayant été déclarée Organisme d'Intérêt Général, toute adhésion ou don peut être déduit de vos impôts à hauteur de 66%.

Coupon à retourner avec votre règlement à l'adresse suivante :

Adhésion association Jardin de Plantes Anticancéreuses

Mairie de St Pol de Léon

Place de l'Évêché 29250 SAINT POL DE LEON - FRANCE

Fait à le

Signature